

بسمه تعالی



گروه معدنی رسا

آموزش نرم افزار دیتاماین

بخش دوم: فراخوانی و ترکیب فایل های ورودی

تهیه شده در واحد فنی

رضا دنیوی

دی ماه ۹۸



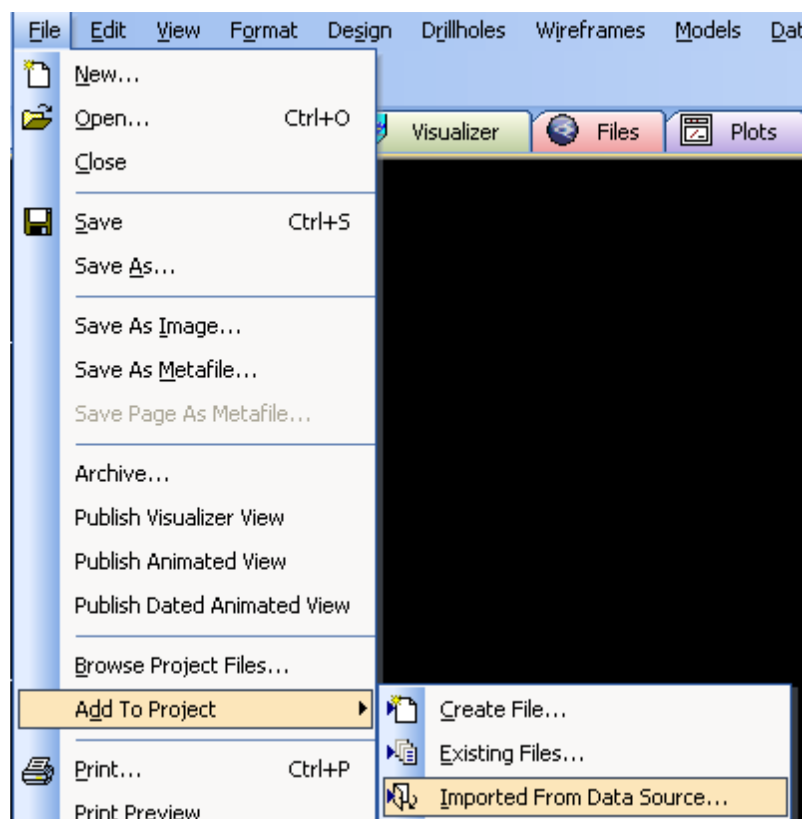
مقدمه

در بخش قبل نحوه تهیه صحیح اطلاعات ورودی به نرم افزار دیتامین مورد بحث قرار گرفت و فایل های ورودی نرم افزار تهیه شد. در ادامه مسیر، یکی از مهمترین مباحث مدل سازی، فراخوانی صحیح اطلاعات ورودی و همچنین ترکیب درست آن ها به منظور استفاده در مراحل مختلف مدل سازی می باشد. در این بخش به توضیح این مهم پرداخته شده است.

ورود اطلاعات به نرم افزار دیتامین:

پس از ساخت فایل های ورودی نرم افزار نوبت به فراخوانی آن ها می رسد. هرچند نرم افزار دیتامین قادر به خواندن فرمت های مختلفی می باشد، منتهی به دلیل تکس بودن فایل های تهیه شده برای معدن سردار در اینجا نحوه فراخوانی فایل تکس آورده شده است. بدین منظور از مسیر زیر استفاده می کنیم.

File > Add TO Project > Imported From Data Sourc

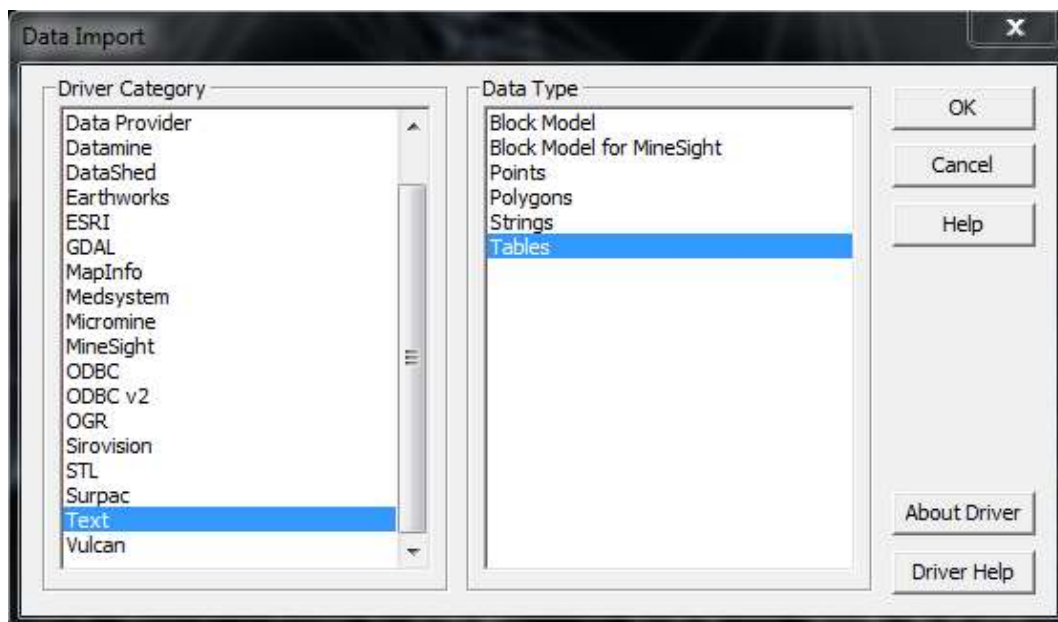


شکل (۱): مسیر فراخوانی فایل های ورودی در نرم افزار دیتامین



بایستی در پنجره مربوطه مسیر زیر را دنبال کرد.

Text>Table>Ok

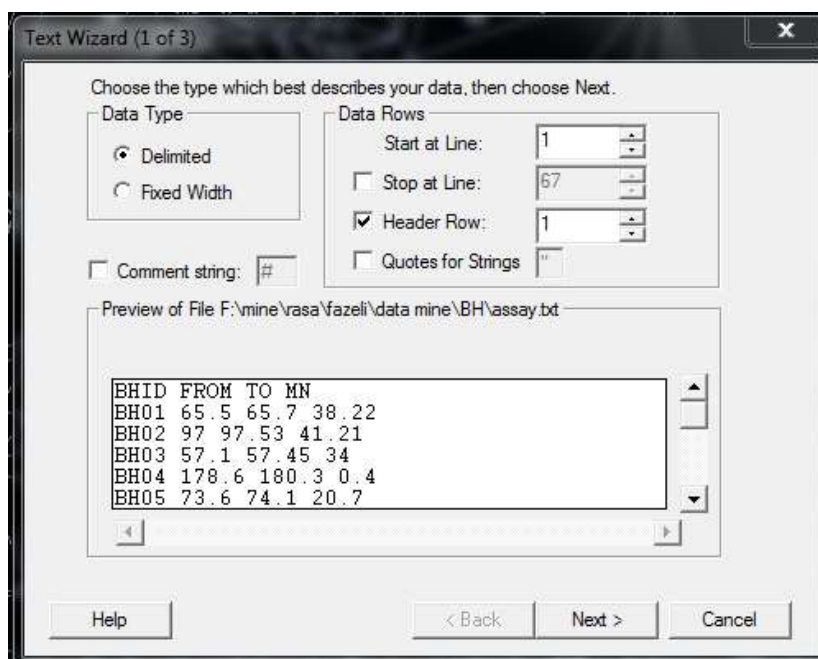


شکل (۲): مسیر فراخوانی فایل تکس در نرم افزار دیتامین

در پنجره باز شده بایستی ابتدا فایل مورد نظر و سپس گزینه OPEN را انتخاب کرد. برای مثال فایل عیارسنجی گمانه‌های سردار (ASSAY) را فراخوانی می‌کنیم.

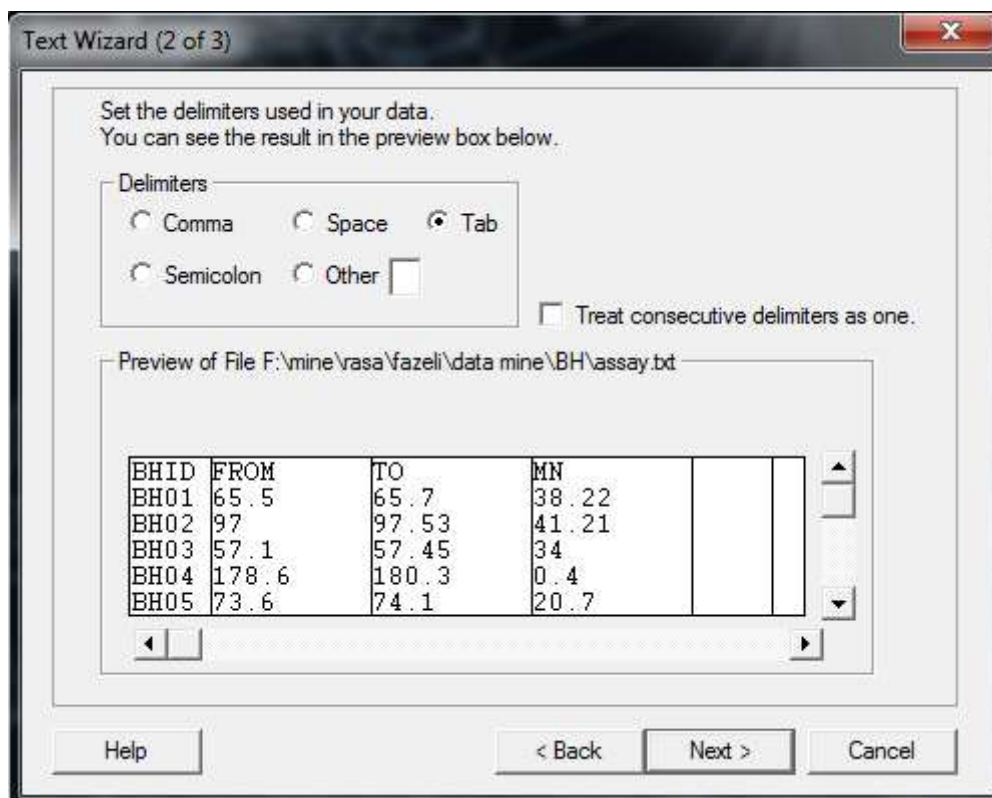
Open > انتخاب فایل

سپس گزینه Header row را فعال کرد تا نرم افزار سطر اول را به عنوان اطلاعات به حساب نیاورد.

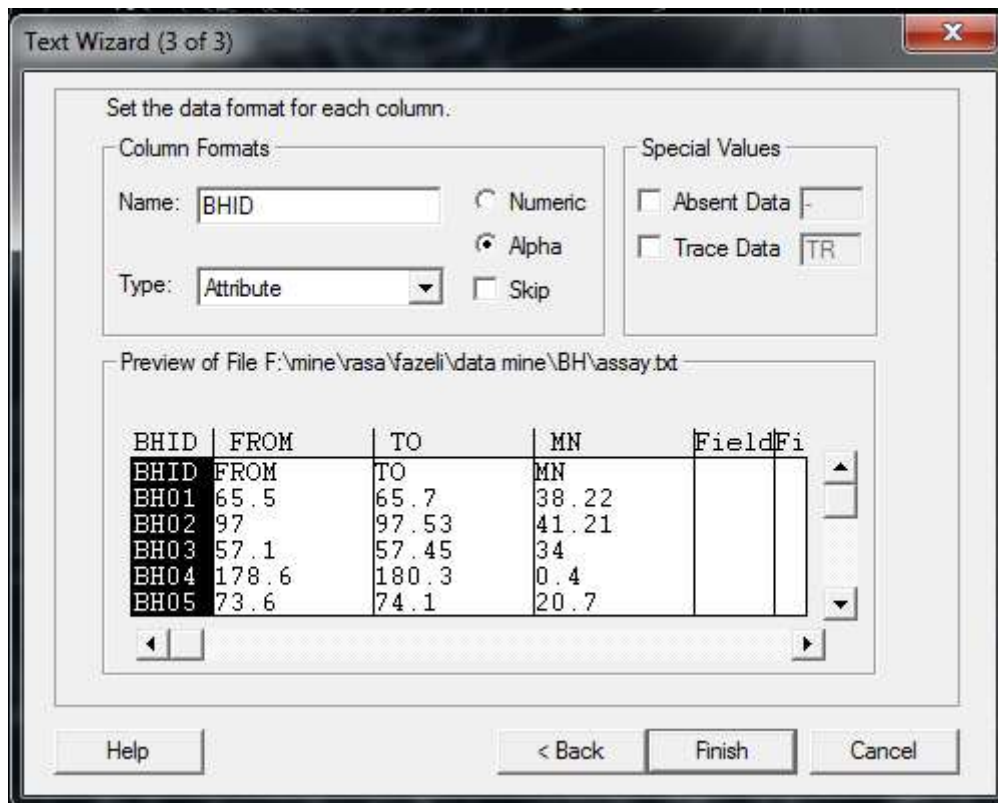




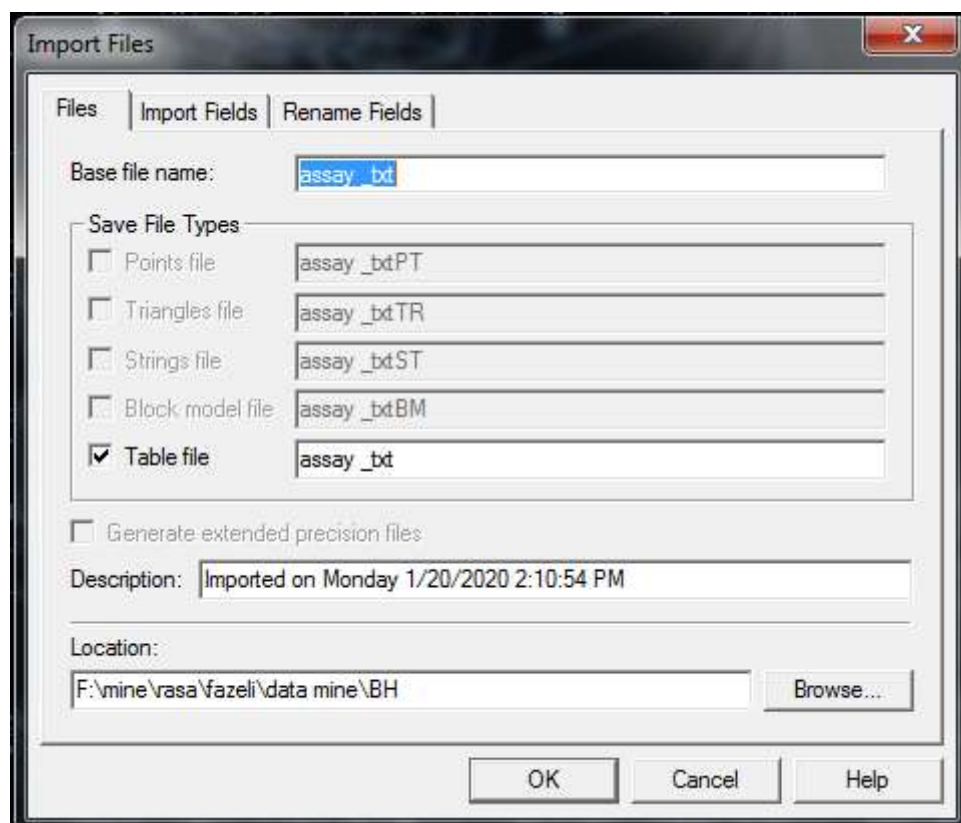
شکل (۳): تعیین اطلاعات غیرضروری فایل برای نرم‌افزار دیتاماین



شکل (۴): جداسازی اطلاعات فایل برای نرم‌افزار دیتاماین



شکل (۵): تعیین نوع اطلاعات فایل برای نرم‌افزار دیتامین



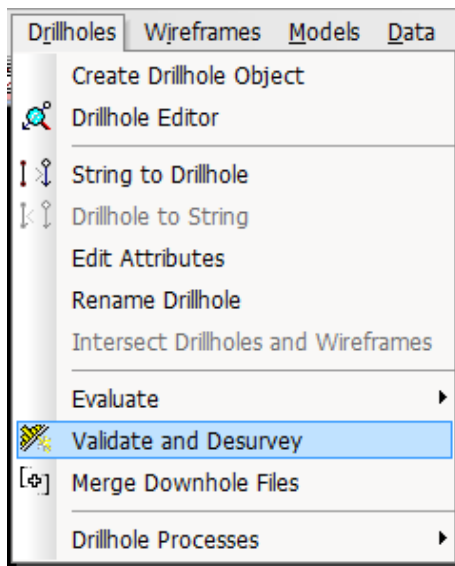
شکل (۶): نامگذاری و ذخیره فایل اطلاعات ورودی در نرم‌افزار دیتامین



ساخت کامپوزیت گمانه‌ها:

جهت شبیه‌سازی گمانه‌های حفاری شده برای نرم‌افزار لازم است اطلاعات ورودی را با هم ترکیب کرد. بدین منظور از مسیر زیر اقدام شود.

Drillholes > Validate and desurvey > W(holes3d)



شکل (۷): مسیر کامپوزیت اطلاعات ورودی در نرم‌افزار دیتامین

در پنجره باز شده (holes3d) می‌بایست ۵ فیلد زیر را با فایل‌هایی که در زیر نشان داده شده است پر کرد. در سایر سربرگ‌ها نیازی به تغییر پارامترهای بیس برنامه نیست.

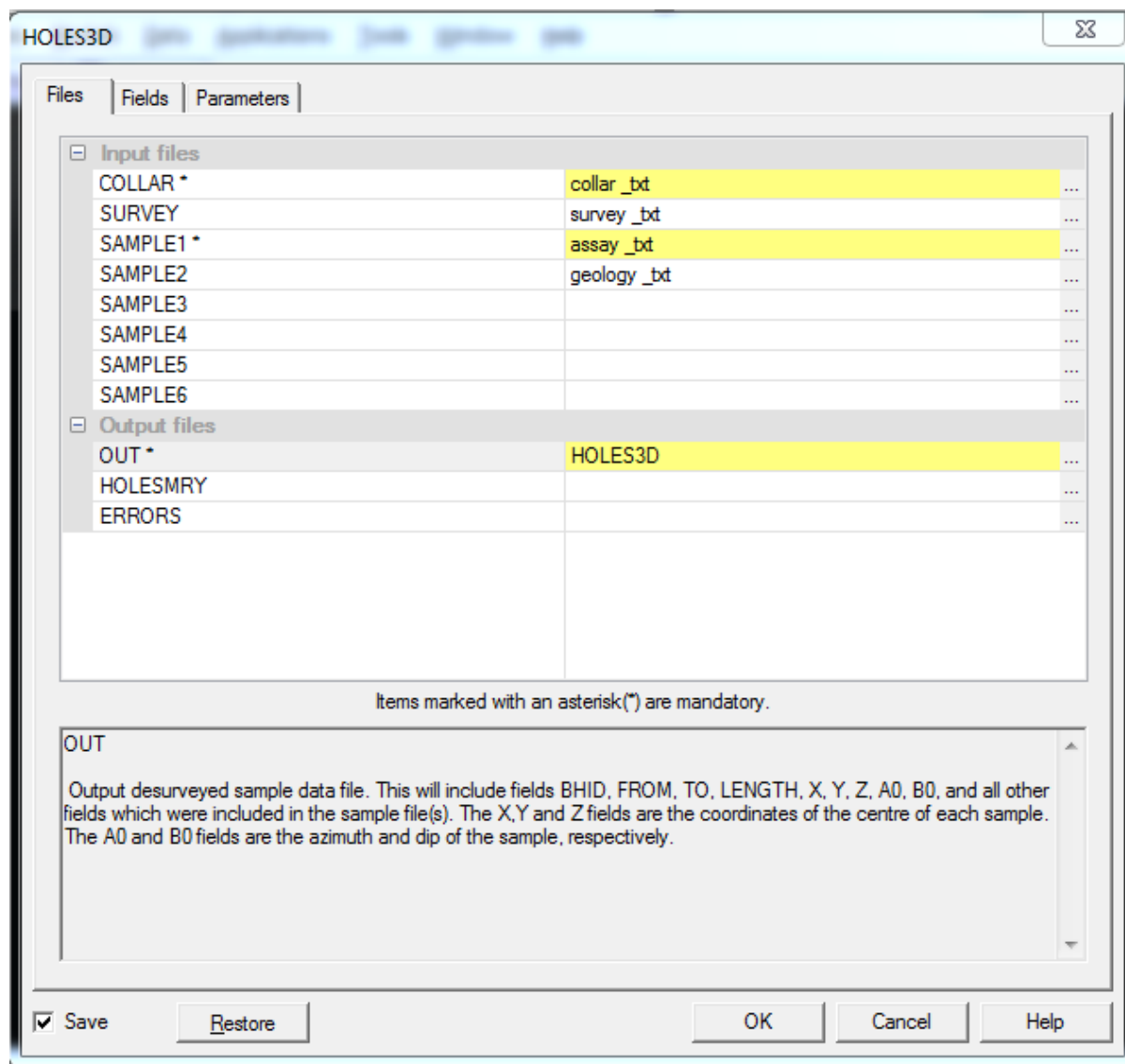
Collar = Collar

Survey = Survey

Sample1 = assays

Sample2 = geology

Out = holes3d



شکل (۸): فراخوانی فایل‌های مربوطه جهت کامپوزیت اطلاعات ورودی در نرم‌افزار دیتاماین

با OK کردن پنجره مربوطه، کامپوزیت فایل‌ها که همان شبیه سازی شده گمانه‌هاست؛ ساخته شده است.